

Commence RM Version 4.0 :

NOUVEAUTES

Pas de changement fonctionnel majeur dans cette version, mais une évolution absolument indispensable : la compatibilité avec toutes les nouvelles versions de Windows et d'Office. La version 4.0 de Commence RM présente en outre une nouvelle interface qui reprend le système de menu en rubans introduit par Microsoft depuis Office 2007, et quelques améliorations comme le mode Semaine ouvrée.

Voici la liste des nouveautés apportées par la version 4.0 de COMMENCE RM :

❖ Interface en ruban

La première chose que vous remarquerez dans la version RM 4.0 de Commence est une interface utilisateur modernisée. En effet, Commence Corp a emprunté aux nouvelles versions d'Office ses menus en ruban. Comme lors du passage à Office 2007 ou Office 2010 vous serez peut-être un peu déstabilisé, lors des premières manipulations, mais très vite vous apprécierez ce système qui a permis une organisation plus logique et un accès plus rapide aux commandes des menus.

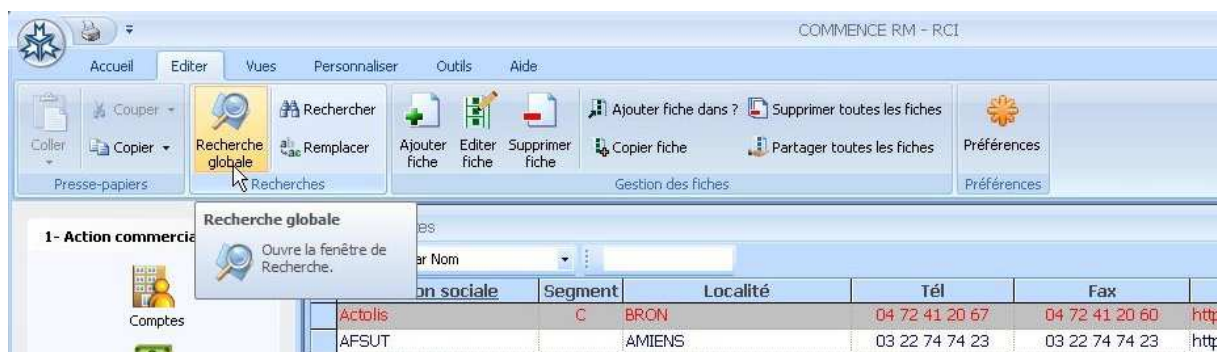
The screenshot displays the Commence RM 4.0 interface. At the top, there is a ribbon menu with tabs for 'Accueil', 'Editer', 'Vues', 'Personnaliser', 'Outils', and 'Aide'. Below the ribbon is a toolbar with various icons for actions like 'Journal des messages', 'Généraliser lettre(s)', 'Composer téléphone', 'Envoyer la vue par email', 'Imprimer', 'Aperçu avant impression', and 'Mise en page'. The main window is titled 'COMMENCE RM - RCI' and contains a search bar 'Recherche par Nom' and a table of contacts. The table has columns for 'Raison sociale', 'Segment', 'Localité', 'Fax', 'Site Web', and 'Statut'. Below the table, there is a 'Contact' section with fields for 'Contact', 'Service', 'Fonction', 'Tél direct', and 'Email'. The status bar at the bottom shows 'Ouvrir une vue.', '12/04/2011 10:27', and '2 fiches parmi 994'.

Raison sociale	Segment	Localité	Fax	Site Web	Statut
Actolis	C	BRON	04 72 41 20 60	http://www.actolis.com	Client
AFSUT		AMIENS	03 22 74 74 23	http://www.afsut.com	Prospect
Agraino France	A	COMPIEGNE	03 44 63 56 66	http://www.agraino-france.com	Client
Arctom Systems		PANTIN CEDEX	01 48 46 42 30	http://www.arctom-systems.com	Prospect
Association Régionale de		HEROUVILLE SAINT	02 31 21 61 28	http://www.association-regionale-de-service.c	Prospect
Ateliers Branto	C	ARTHON	02 54 12 63 30	http://www.ateliers-branto.com	Client
Atrivix		LA MADELEINE	02 56 13 58 84	http://www.atrivix.com	Prospect
Axoton	B	PARIS	01 40 81 52 66	http://www.axoton.com	Client
Azarten Isère		GRENOBLE	04 76 51 15 62	http://www.azarten-isere.com	Prospect
Bremaizt Industries		SOPHIA ANTIPOLIS	04 92 36 51 28	http://www.bremaizt-industries.com	Prospect
Burck Termer France		MARNE LA VALLEE CEDEX 4	01 60 34 85 47	http://www.burck-termer-france.com	Prospect

Contact	Service	Fonction	Tél direct	Email
Kad, Vanessa	Technique	Technicienne de maintenance	04 72 41 20 27	vanessa.kad@actolis.com
Uluce, Jérôme	Direction générale	Dirigeant	04 72 41 20 00	jerome.uluce@actolis.com

Les commandes des menus ont été regroupées dans différents « rubans ». Ici le ruban principal, celui du menu Accueil inclut en particulier le menu des vues, des Agents et la barre des agents groupée sur 2 lignes.

Commence RM Version 4.0 :



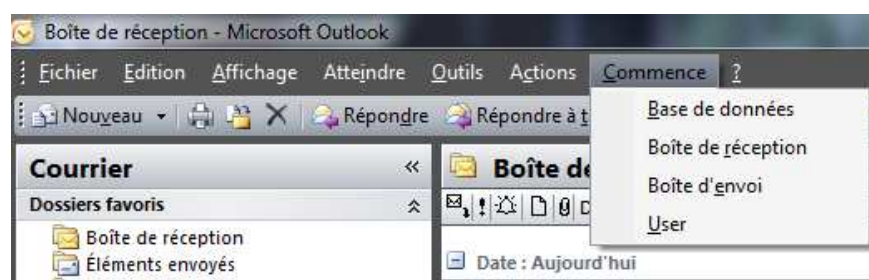
Autre exemple : le menu Editer, avec les commandes d'ajout, d'édition, de copie, de suppression, et de partage des fiches, la Recherche Globale, le Remplacement et le menu Préférences.

❖ Compatibilité Windows 7, Windows 2008 Server et Office 2010

Commence continue de protéger votre investissement en assurant la compatibilité avec les dernières versions des produits de Microsoft. Windows 7 est pris en charge aussi bien en 32-bit qu'en 64-bit. Commence RM 4.0 peut aussi s'installer sous Windows 2008 Server. Commence gère également la nouvelle suite Office 2010 aussi bien pour le publipostage avec Word que l'intégration Outlook, ou la création de graphiques sous Excel.

Archivage des mails

En particulier, l'archivage des mails, dans Outlook 2007 et 2010 a été modifié dans son installation pour tirer profit des nouvelles fonctionnalités de ces applications. Désormais toutes les fonctions relatives à l'archivage apparaissent dans un menu Commence.



Nouveau menu sous Outlook



L'archivage dans la fenêtre Nouveau Message

Commence RM Version 4.0 :

❖ Meilleur suivi des synchronisations

Commence inclut une nouvelle fonctionnalité qui permet de suivre le statut de la synchronisation directement sur le bureau de l'utilisateur. Cette fonction permet de déterminer si vous êtes totalement en synchronisation avec le serveur et fournit des alertes si le processus de synchronisation n'a pas été effectué depuis un certain nombre de jours ou si vous avez raté un certain nombre de changements.



Les alertes se manifestent par des changements de couleur du bouton « Journal des messages »

L'Information Système permet désormais de visualiser, depuis le poste de l'utilisateur, la date de dernière synchronisation ainsi que des informations spécifiques à l'état de la synchro.



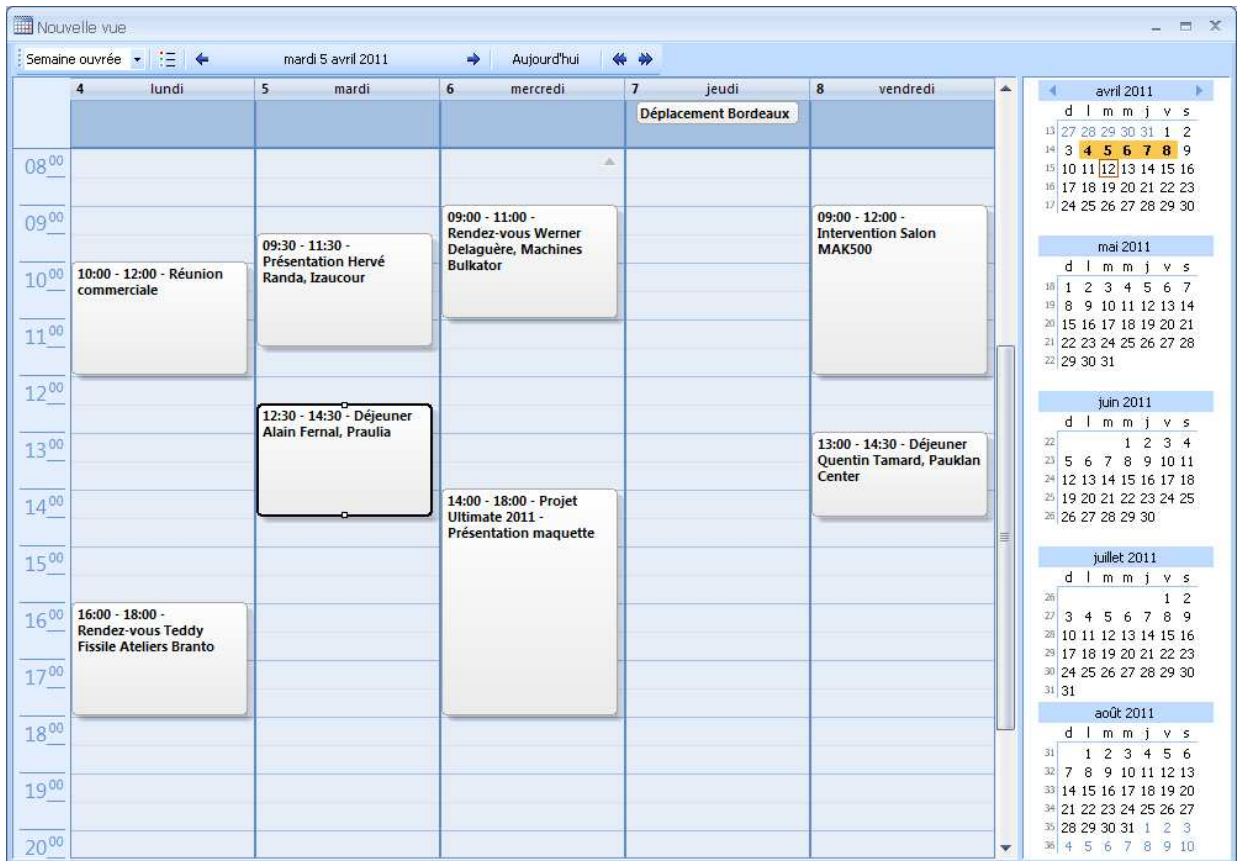
Depuis le bouton Information Système du menu Aide, l'utilisateur a accès à une nouvelle information dans le groupe de travail, la date de sa dernière synchronisation.

❖ Améliorations de l'agenda

Le mode « Semaine ouvrée »

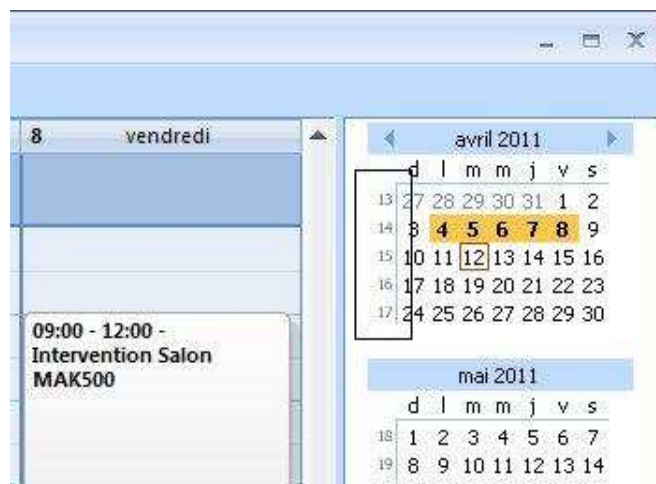
La vue Calendrier de Commence est désormais dotée d'un nouveau mode de visualisation : la « Semaine ouvrée ». Elle présente les journées du lundi au vendredi en colonne.

Commence RM Version 4.0 :



Le numéro de semaine

Apparemment beaucoup moins utilisé aux Etats-Unis que dans notre propre pays, le numéro de la semaine avait disparu de Commence RM 3.6. Il est revenu dans un patch spécialement destiné aux utilisateurs français (RM 3.6c). Il est officiellement inclus dans toutes versions de RM 4.0 et, pour ceux l'utilisaient dans la 3.5 et avaient découvert une erreur en 2010, nous précisons qu'il est juste !



Commence RM Version 4.0 :

❖ Ce qui a été corrigé

Voici une liste de corrections qui nous a été communiquée par Commence Corp. :

- Amélioration de l'impression d'une vue Calendrier pour prendre en charge correctement les vues mensuelles étendues sur 6 semaines.
- Correction du problème de création par clic-droit dans le calendrier, d'une fiche de rendez-vous à une date autre que celle sur laquelle on est positionné.
- La fonction d'envoi d'une vue par email prend bien en charge les événements à la journée
- Les Vues Tableau sont plus rapides avec l'utilisation du Style
- Les mini-mois apparaissent en gras à l'ajout d'un nouveau rendez-vous.
- L'envoi de Vue par email fonctionne pour les vues dont le nom inclut les deux points « : »

❖ Capacité de la base de données

Domaine	RM 4.0	RM 3.6	RM 3.0	RM2.1
Catégories / Tables	800	800	800	500
Vues	2000	1000	1000	700
Connexions	1000	1000	1000	600
Codes couleurs	1000	1000	1000	600
Modèles import/export	600	600	600	400
Agents	1000	1000	1000	600
Modèles de lettre	600	600	600	400
Filtres	8	8	8	4

❖ Configuration requise

La liste de configuration requise listée, fournit des indications de base pour exécuter Commence sur chaque système d'exploitation sans logiciel supplémentaire. Toutefois, des recommandations supplémentaires sont à suivre pour permettre l'intégration d'applications de fusion de mail, et l'exécution d'autres applications en même temps.

Commence RM Version 4.0 :

Configuration minimum requise	
Matériel	<ul style="list-style-type: none">➤ Processeur<ul style="list-style-type: none">• Minimum : 1 GHZ avec 256 MB de RAM• Recommandé : 1,5 GHZ ou plus avec 512 Mo de RAM➤ Disque dur<p>1Go d'espace disque, avec au moins 100Mo d'espace libre (votre système d'exploitation peut en nécessiter plus)</p>➤ Autre<ul style="list-style-type: none">• Lecteur CDROM• Un souris compatible est fortement recommandée mais pas requise.
Système d'exploitation	<ul style="list-style-type: none">• Windows 7• Windows Vista• Windows 2003 / 2008 Server• Microsoft® Windows XP Professionnel et Familial